

B11 AQUA CLOU Holzbeize **vodové mořidlo na dřevo k přímému použití**

Charakteristika

Světlostálé pigmentové mořidlo na vodní bázi. Probarvuje intenzivně a do hloubky pórů, určené je pro všechna tvrdá i měkká dřeva. Vodové mořidlo k přímému zpracování, s vynikajícím promořením pórů a výbornou stálostí na světle.

Dodává se v 12 mezi sebou navzájem mísitelných odstínech, takže lze namíchat různé mezitóny.

Plochy namořené mořidlem B11 lze po dobrém zaschnutí také **natírat štětcem vodouředitelným lakem**, aniž by došlo k opětovnému probuzení a rozmytí barviv vodou obsaženou v laku a tím tzv. „krvácení“ mořidla do mokré lakované plochy.

Použití

K moření všech tvrdých i měkkých dřev.

Jelikož jsou dřeva různého druhu a různého původu, je nutné vždy provádět **zkoušky moření**, aby se zamezilo vzniku barevných rozdílů.

Zpracování

Mořidla B11 lze přechovávat pouze v nádobách ze skla, kameniny, umělých hmot, případně ve speciálních vnitřně lakovaných kanystrech. Před každým odebráním mořidla z balení obsah dobře promíchejte! Před vlastním zpracováním vyzkoušejte správnost odstínu a stále provádějte zkoušky moření! Upotřebíte-li při práci více balení, smíchejte před mořením jejich obsah.

Lze zpracovávat štětcem na mořidla nebo stříkáním - tryskou o průměru 1,0 - 1,5 mm při tlaku vzduchu 2,0 - 2,5 bar.

Ředění

Mořidlo je připravené k přímému použití a nesmí se ředit. Slabších odstínů lze dosáhnout přidáním odpovídajícího množství mořidla v bezbarvém odstínu UHB farblos 2520. **Neředte nikdy vodou!**

Návod k práci

Po obvyklé přípravě dřeva – máčení, schnutí, broušení (150) dřeva a odstranění brusného prachu, u smolnatých dřev také odsmolení prostřednictvím CLOU Entharzer 499 – naneste mořidlo na povrch dřeva sytě štětcem na mořidla. Asi po 1-2 minutách odeberte vysušeným štětcem přebytek mořidla a vetřete jej ve směru vláken do dřeva (egalizujte). Potom předmět odstavte k intenzivnímu schnutí (nejlépe přes noc).

Další nátěry

Na namořenou a zcela suchou plochu je možno nanášet jak rozpouštědlové tak vodouředitelné laky CLOU, posledně jmenované také natíráním. Sledujte, prosím, příslušné návody ke zpracování.

Vydatnost: 1 litr vystačí na přibližně 5 – 6 m² .

Důležitá upozornění:

- Stále provádějte zkoušky moření!
- Je dobré vědět, že laky na bázi vody ve srovnání s konvenčními laky nezabarvují povrch dřeva do mírně nažloutlého odstínu a u sousedících ploch by mohly být znatelné rozdíly.
- Dřevo je přírodně rostlá surovina, která se kmen od kmenu liší v barvě, struktuře, ale i třeba v druhu a množství obsažených látek. Tím může dojít k odchylkám v odstínu namořeného dřeva. Proto stále provádějte zkoušky moření! Odchylky odstínu moření způsobené vlivem přírodních podmínek nemohou být důvodem k reklamaci.

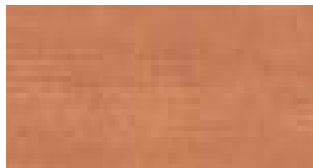
Skladujte v suchu a chladnu. Chraňte před mrazem! Uchovávejte mimo dosah dětí. Nevylévejte do kanalizace. Označení podle předpisů o nebezpečných látkách: odpadá. Nehořlavé!

B11 AQUA CLOU Holzbeize vodové mořidlo na dřevo k přímému použití

Odstíny:



2521 borovice



2522 třešeň



2523 dub



2525 dub střední



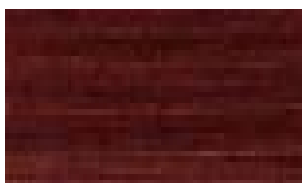
2526 teak zlatý



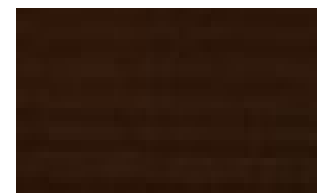
2527 ořech



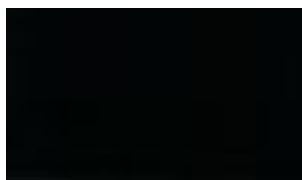
2528 teak



2529 mahagon



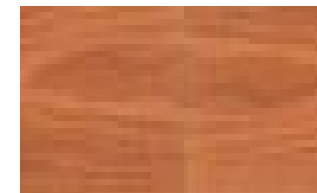
2530 ořech tmavý



2531 černá



2537 bílá



2585 buk