

COLOR-Beize

barevné mořidlo

technická data



Charakteristika

Tekuté vodové mořidlo k okamžitému použití, silně barevné světlostálé pigmentové mořidlo, dobře krycí.

Oblast použití

Pro všechna obvyklá tvrdá i měkká dřeva ve vnitřním prostředí, především jsou vhodné světlé dřeviny jako javor, bříza, jasan a smrk.

Zpracování / Aplikace

		
metoda nanášení:	nádobková pistole	štětec
Ø trysky (mm):	1,0 – 1,5	-
tlak vzduchu při stříkání (bar):	2,0 – 3,0	-
nanášené množství (g/m ²):	80 – 120	80 – 120

vydatnost (m ² /litr):	7	5
-----------------------------------	---	---

Technická data

ředění:	mořidlo COLOR-Beize 7700 bezbarvé
viskozita pro zpracování:	připraveno k přímému použití
viskozita:	~ 15 sek / DIN 4 mm
hustota (g/cm ²):	~ 1,025
pH faktor:	~ 7,5

Schnutí

(při teplotě 20°C a relativní vlhkosti vzduchu 50%)

na prach:	30 minut
k přelakování:	12 hodin

Čištění

Použité nářadí ihned umyjte čistou vodou nebo čističem CLOU WL-Reiniger (zejména pro umytí zaschlých zbytků mořidla).

Skladování / Likvidace

Skladujte v dobře uzavřených originálních obalech v suchu a chladnu, chraňte před mrazem. Se zbytky se musí nakládat v souladu s úředními předpisy pro nakládání s nebezpečnými chemickými látkami. Doporučené klíčové číslo odpadu podle Evropského katalogu odpadů: 08 01 11 (upraví se podle regionálních předpisů pro likvidaci odpadu). Trvanlivost v uzavřeném originálním balení: 2 roky

Bezpečnostní upozornění

Nevylévejte do kanalizace a zabraňte vniknutí do spodních i vrchních vod (stupeň nebezpečí pro vodu 1). Uchovávejte mimo dosah dětí. Označení podle předpisů o nebezpečných látkách: odpadá

Zvláštní údaje

Všechny odstíny mořidel COLOR-Beize jsou mezi sebou mísitelné k dosažení mezitónů. K zesvětlení se používá COLOR-Beize bezbarvé.

Zkušební normy

Tento výrobek splňuje požadavky směrnice VdL-RL 02 „Systémy laků na dřevo“

Údaje k objednání

číslo výrobku: 00077.(číslo odstínu)

K výběru odstínu je k dispozici 9 standardních odstínů a 10 zvláštních odstínů podle vzorníku. Také je možné podle předloženého vzorku změřit fotospektrometrem odstín a potom podle něj namíchat mořidlo v požadovaném množství.



COLOR-Beize

barevné mořidlo

návod ke zpracování

Příprava povrchu

Opracovávaný surový povrch dřeva po obvyklém máčení a schnutí přebruste papírem zrnitosti 120–150 a pečlivě odstraňte brusný prach.

Dřeviny bohaté na pryskyřici před mořením odsmolte odsmolovačem CLOU Entharzer 499.

Zpracování / Aplikace

(při teplotě opracovávaného objektu > 15°C, při vlhkosti dřeva 8 – 12%)

Před použitím a v průběhu delšího používání se musí mořidlo dobře promíchat, případně udržovat v pohybu, aby se zamezilo barevným rozdílům po namoření dřeva.

Nanášení natíráním:

Mořidlo COLOR-Beize naneste plochým štětcem na mořidla v podélném směru, příčně a ještě jednou podélně. Po 1–2 minutách odeberte přebytečné mořidlo čistým suchým štětcem a rozetřete jej (egalizujte), abyste vyrovnali rozdíly v různé savosti dřeva v různých místech mořené plochy. Zvláště u dřevin s hlubokými póry mořidlo po moření pečlivě vetřete nebo odeberte, protože nerovnoměrná egalizace vede k barevným rozdílům.

Nanášení stříkáním:

Bud' mořidlo COLOR-Beize stříkejte rovnoměrně sytě v podélném směru dřeva a po 2–3 minutách egalizujte štětcem (jako v předchozím odstavci) anebo mořidlo stříkejte nasucho tak, aby celá plocha byla rovnoměrně vlhká a nebylo už nutné egalizovat.

Nanášení namáčením:

Mořidlo COLOR-Beize lze také velmi dobře zpracovávat namáčením objektu v lázni. Lázeň je potřebné čas od času promíchat.

Mořidlo COLOR-Beize nanášejte vždy jen jedenkrát. Pro barevnou krycí povrchovou úpravu používejte CLOUCRYL barevné krycí laky.

Schnutí

(při teplotě 20°C a relativní vlhkosti vzduchu 50%)

Mořidlo je úplně proschlé po schnutí přes noc (12 hodin schnutí). Dobu potřebnou pro zasychání mořidla lze podstatně zkrátit prouděním vzduchu a zvýšením teploty v okolí mořného dílce.

Vrchní povrchová úprava

Mořidlo COLOR-Beize je možné přelakovat všemi světlostálymi laky na dřevo CLOU. Nepožívejte žádné zesvětlovací laky. Dodržujte při lakování pokyny příslušných technických listů.

Vodou ředitelné laky není možné nanášet válečkem ani štětcem, aby nedošlo k setření barevného efektu mořidla.

Bílé, světle šedé a pastelové odstíny moření lze přelakovat pouze lakem CLOUCRYL nebo dvousložkovým lakem na vodní bázi. Použitím laku CLOUCRYL s přísádkem absorbéru UV záření UV-Absorberzusatz 4471 se účinně zpomalí přirozené žloutnutí dřeva.

Zvláštní údaje

- Vždy provádějte zkoušku moření včetně přelakování. Dřevo je přírodně rostlá surovina, která se kus od kusu liší v barvě, struktuře, ale i třeba v druhu a množství obsažených látek. Tím může dojít k odchylkám v odstínu namořeného dřeva. Odchylky odstínu moření způsobené vlivem přírodních podmínek nemohou být důvodem k reklamaci.
- Potřebujete-li k moření více jednotlivých balení mořidla, smíchejte nejdříve obsah všech potřebných balení v jedné nekovové nádobě a všechno dobře navzájem promíchejte.
- Čistě šedých odstínů dosáhnete jen na světlých dřevinách.

Tyto informace mají a mohou pouze nezávazně poradit podle nejnovějšího stavu poznatků a je potřebné upravit je podle konkrétních podmínek použití a zpracování. Všechny dříve vydané technické listy ztrácejí tímto svoji platnost.



COLOR-Beize barevné mořidlo

vzorník odstínů



7701 žlutá



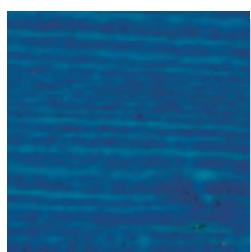
7702 oranžová



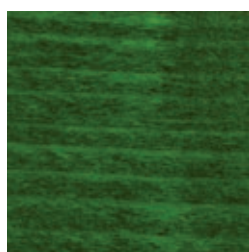
7703 červená



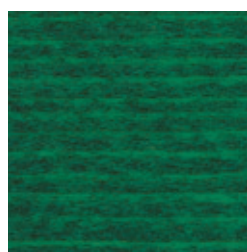
7704 signální červená



7705 modrá



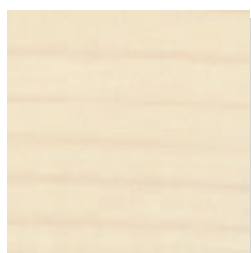
7706 zelená



7707 modrozelená



7708 černá



771600 N bílá



773001



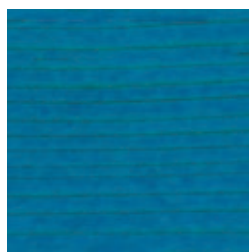
773002



773003



773004



773005



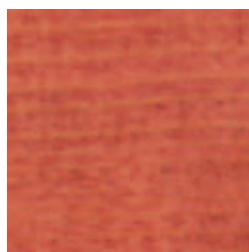
773006



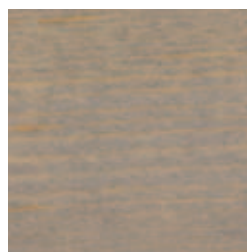
773007



773008



773009



773010

Zobrazení odstínů je omezeno možnostmi tisku.
Proto vždy provádějte zkoušky moření včetně přelakování.